

# PROGRAMA DE INCLUSIÓN DEL AYUNTAMIENTO DE FUENLABRADA



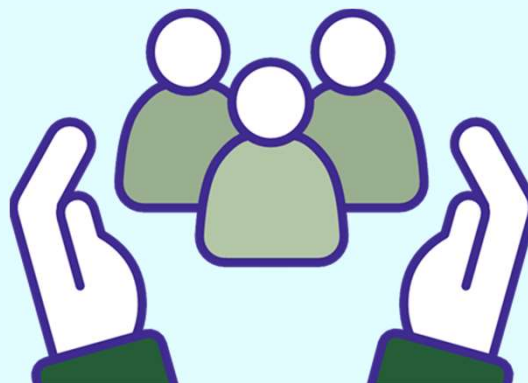
Ayuntamiento de  
**FUENLABRADA**  
Área de Derechos de Ciudadanía  
*Concejalía de Bienestar Social*

---

# RETOS DEL sistema público de SERVICIOS SOCIALES...

FAVORECER UNA CIUDAD INCLUSIVA

LA MODERNIZACIÓN DE LOS SERVICIOS SOCIALES E INNOVACIÓN SOCIAL



UN NUEVO MODELO DE CUIDADOS

UN ENFOQUE PREVENTIVO Y COMUNITARIO EN LA ATENCIÓN A LA INFANCIA Y A LA ADOLESCENCIA

## *INNOVACIÓN SOCIAL*

### ***Cátedra de Innovación Social de servicios sociales y dependencia.***

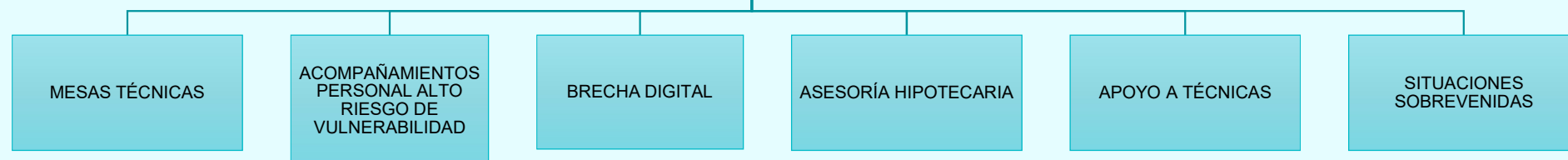
- Replicar buenas practicas .
  - Innovaciones metodológicas como la metodología APS.
  - Recopilar buenas prácticas en la atención a las personas desde los servicios sociales
  - Reforzar la formación y especialización de los/as profesionales de los servicios sociales.
  - Redefinir nuevas metodologías para la intervención.
-

## OBJETIVOS DEL PROGRAMA DE INCLUSIÓN FAVORECER UNA CIUDAD MÁS INCLUSIVA

- 01 Superar la brecha digital y favorecer la alfabetización digital.
- 02 Puesta en Marcha de los Puntos de Información , Tramitación y Acompañamiento al IMV
- 03 Servicio de acompañamiento a pie de calles, dirigido a detectar y acompañar a las personas en riesgo de exclusión severa o en situación de calle.
- 04 La red de recursos de alojamiento, en convenio con las entidades sociales para atender situaciones de emergencia social.
- 05 Evitar la pobreza energética.
- 06 Convocatoria de subvenciones, dirigidas a los colectivos más vulnerables, poniendo el acento en los jóvenes.
- 07 Avance en la accesibilidad universal en los centros de servicios sociales.
- 08 Refuerzo del Servicio de Mediación Intercultural.
- 09 Programa municipal de asociacionismo y de voluntariado



# Programa de inclusión



Servicio de Calidad, Innovación y Seguimiento de la Gestión

# Concejalía de Bienestar social

Dirección General del Área Social  
(feminismo, seguridad ciudadana, mayores y Bienestar social)

Directora Técnica de Bienestar social

Programa de atención  
(PAS,UTS,PCF, Pisa)

CSS AVD.  
HISPANIDAD

CSS CALLE  
MÓSTOLES

CSS.  
GALENOS

CSS  
LORANCA

PAS

UTS

PROGRAMA  
DE  
CONVIVENCIA  
Y FAMILIAS

PISA

Programa de promoción  
de la Autonomía y  
prevención de la  
dependencia

Servicio Atención Social  
Comunitaria y Sectorial  
(Asociacionismo y  
voluntariado, diversidad  
funcional)

Programa de Inclusión

Programa de Sensibilización  
municipal sobre inmigración  
(mediación cultural)

CASA HOGAR

RESIDENCIA DE  
MAYORES

CAID

CENTRO DE DIA  
MAYORES

RECURSOS  
RESIDENCIALES

CD PSH

UNIDAD ECONOMICA ADMINISTRATIVA

# MESAS TÉCNICAS

- 1-MESA TÉCNICA RMI
- 2-MESA TÉCNICA DE INCLUSIÓN
- 3-MESA TÉCNICA SINHOGAR
- 4-MESA DE DESAHUCIOS
- 5-MESA DE FEAD

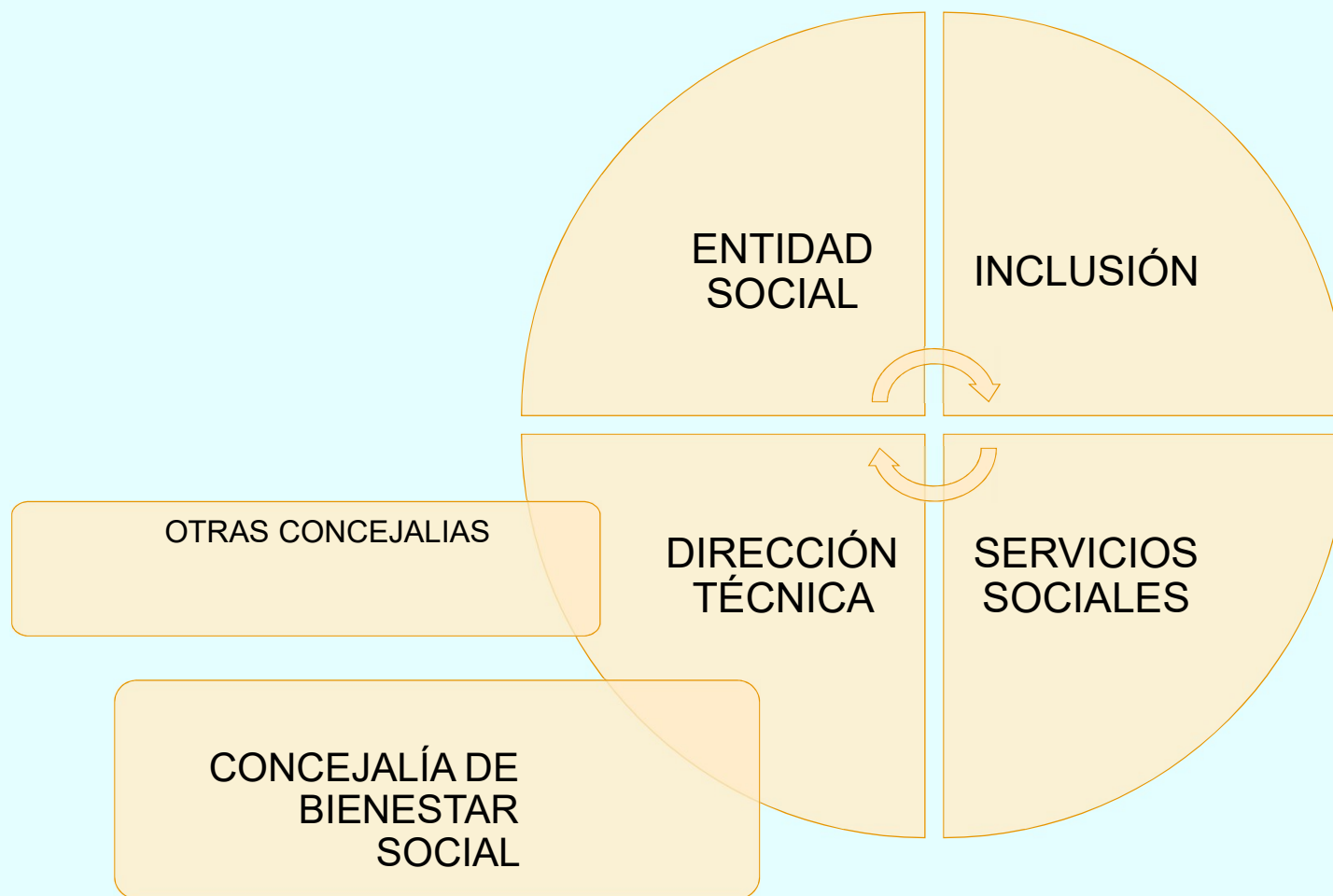
*ESPACIOS PARA EXPONER  
NECESIDADES DETECTADAS EN  
EL MUNICIPIO, A TRAVÉS DE  
TÉCNICOS/AS Y DE  
PARTICIPANTES EN LAS  
DIFERENTES ENTIDADES Y/O  
ONGS,*

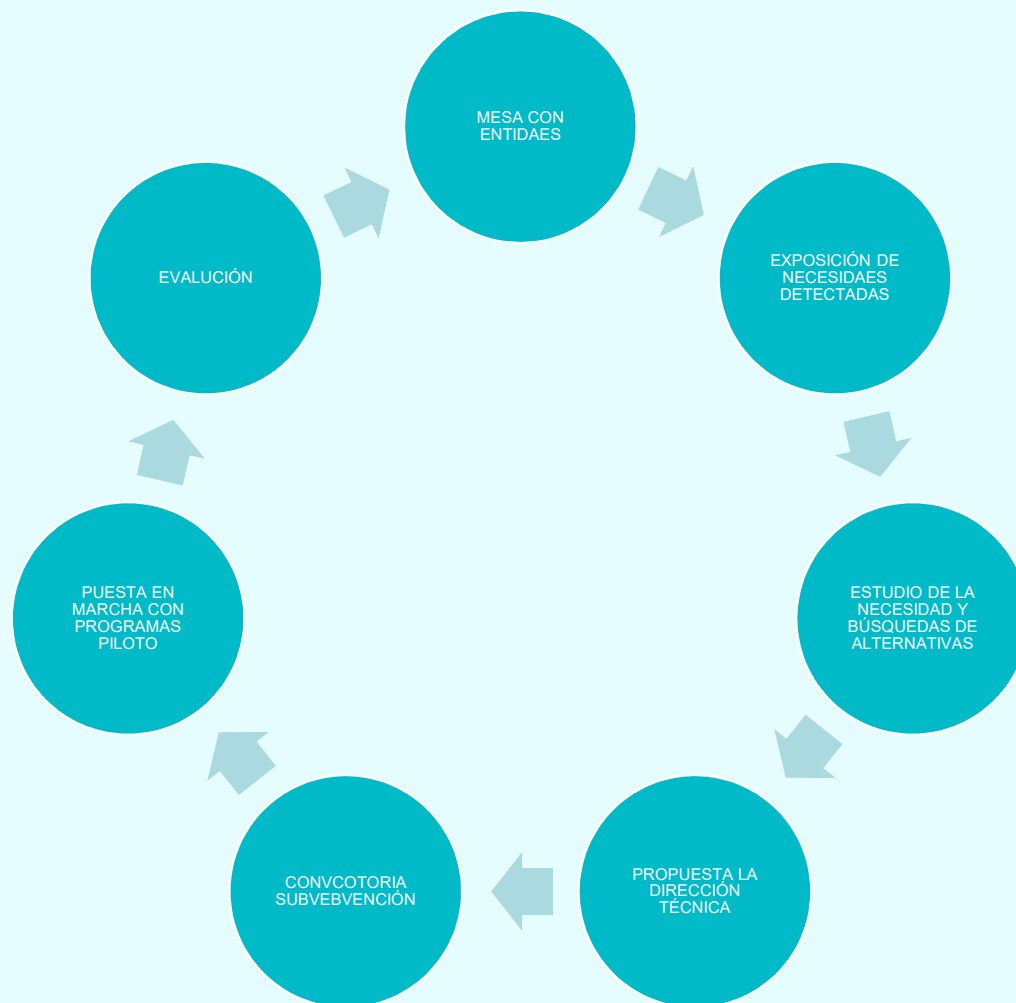
PROTOCOLOS DE ACTUACIÓN



**Proyectos innovadores del  
ayuntamiento de Fuenlabrada**







# BRECHA DIGITAL



La **Alfabetización digital**: enmarcado dentro de los objetivos marcados por Europa para el 2030 (“Al menos el 80 % de las personas de entre 16 y 74 años debería contar con capacidades digitales básica”) desde Fuenlabrada se ha desarrollado el Servicio Municipal contra la brecha digital para el tratar de solventar y paliar las diferencia entre ciudadanos y ciudadanas por motivos tecnológicos. Con apoyos individualizados y grupales dotando de competencias digitales en dispositivos móviles, Tablet y PC.



El proyecto de informadores atendió a más de 300 personas en 6 meses realizando apoyos individuales a vecinos y vecinas con dificultad en el manejo de las TICs.



El nuevo proyecto de brecha digital, que se ha puesto en marcha este mismo mes de octubre, ya ha atendido a más de 30 personas tanto en atenciones individuales como en talleres. Cuenta con una metodología grupal e individual para ciudadanos y ciudadanas pero también va a colaborar con la digitalización de los Servicios Sociales con formación específica a las compañeras y compañeros.

## ASESORÍA HIPOTECARIA



ASESORIA HIPOTECARIA ASESORA JURIDICAMENTE A LAS PERSONAS QUE TIENEN DIFICULTADES PARA OAFORNTRAR EL PAGO DE SU VIVIENDA HABITUAL SIEMPRE QUE EL PROPIETARIO SEA UN GRAN TENEDOR O PERSONA JURÍDICA.



DEBIDO AL INCREMENTO DE DEMANDA, SE HA DUPLICADO EL HORARIO DE ATENCIÓN

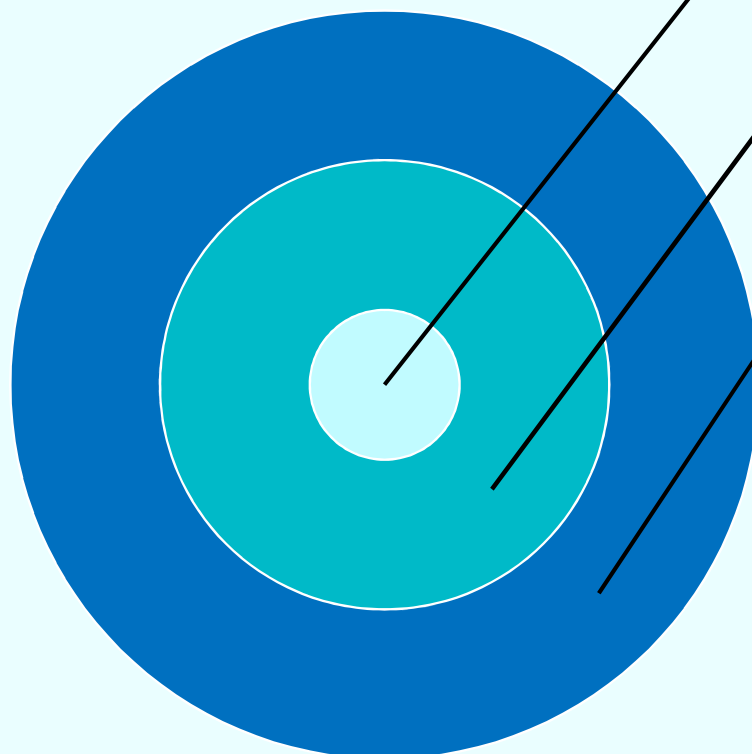


IMPORTE FORMACIÓN A LAS PROFESIONALES DE SERVICIOS SOCIALES, ASESORA TAMBIÉN EN MATERIA JURÍDICA REALCIONADA CON VIVIENDA Y FORMA PARTE DE LA MESA TÉCNICA DE DESAHUCIOS

## El Fondo de Ayuda Europea para las Personas Más Desfavorecidas (FEAD)



SERVICIO DE ACOMPAÑAMIENTO A  
LAS PERSONAS CON  
VULNERABILIDAD EXTREMA “ A PIE  
DE CALLE”



ACOMPAÑAMIENTO  
INTEGRAL A LA PERSONA  
POR PARTE DE LAS  
EDUCADORAS SOCIALES

REALIZACIÓN DE  
PLAN DE  
INTERVENCIÓN  
CONSUADO CON LA  
PROFESIONAL DE  
REFERENCIA

MAPEO Y DETECCIÓN  
DE PERSONAS SIN  
VÍNCULO CON LOS  
SERVICIOS SOCIALES

Modelo de ACP

ALTERNATIVAS  
HABITACIONALES  
MUNICIPALES



---

**GRACIAS POR SU ATENCIÓN**



Ayuntamiento de  
**FUENLABRADA**

Área de Derechos de Ciudadanía  
*Concejalía de Bienestar Social*