

# Tecnología Social

La Rueca Asociación

# 1. La Rueda Asociación

## ¿Quiénes Somos?

En 1990 un grupo de profesionales afines a lo social decidieron apostar por el acompañamiento a personas en situación de vulnerabilidad para conseguir un futuro en igualdad de condiciones y su plena inclusión social.

Desde entonces venimos trabajando con pasión y trabajando en red en todas las acciones que realizamos. Creemos firmemente en que la innovación y lo digital nos pueden abrir grandes oportunidades para mejorar la calidad de vida de las personas más vulnerables.

Confiamos en que todavía nos quedan muchos años por delante acompañando futuros e innovando caminos de inclusión social.





# 2. Tecnología Social



## Bases del modelo de La Rueda



Incluir la **Tecnología Social** como nueva base del modelo



CULTURA DIGITAL



**Capital Humano:**

Equipo profesional y motivado

**Colaboración:**

Con organismos, empresas...

**Centros:**

Cercanía y presencia en el terreno

Proyectos Sociales

## Concepto de Tecnología Social



Es decir, **poner la tecnología al servicio de las personas**, para su resolución de problemas y necesidades. No basta con asegurar el acceso a los recursos tecnológicos y digitales, cuestión que también trabajamos mediante proceso de alfabetización digital e informacional, **sino entender la tecnología como un medio para mejorar la calidad de vida de las personas**. Crear tecnología para cubrir necesidades, y experimentar con sus aplicaciones.



# Plan de Tecnología Social

Plan de Transformación Digital y Tecnología Social 2020 – 2023 en La Rueda Asociación.

Seis áreas temáticas para trabajar la cultura digital en la entidad.

**Actualizado en Enero 2024. Áreas de Trabajo:**

- Competencias Digitales
- Branding
- Consultoría Digital
- Producción de Productos de Tecnología Social
- Investigación e Innovación





...con identidad gráfica propia

La  
**Rueca**  
asociación



### 3. Nuestros Productos Tecnológicos

 <https://e-rueca.org>



 Calle Néctar 49. Madrid

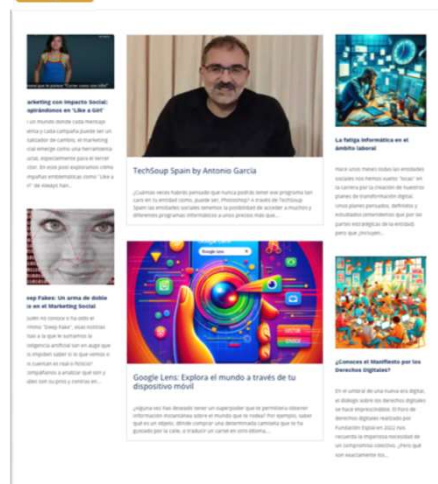
 <https://tecnolab.larueca.info>



 <https://tecnotruck-larueca.com/>



 <https://clubdigital.larueca.org/>



# TicBank. Banco de Tecnología Solidaria





# 4. TicBank. Banco de Tecnología Solidaria



## ACCESO

Tener equipos informáticos, componentes, multimedia, conexión a internet y conocimientos

## USO

Webs, software pre-instalados de los equipos y aplicaciones

## APROPIACIÓN

Hacerse con las condiciones de acceso y uso e integrarlas a nivel personal y profesional



**Ayúdales con tu regalo solidario tecnológico**

1. Selecciona el dispositivo que quieres donar.
2. Selecciona el valor que quieres donar.
3. Selecciona el destinatario.
4. Selecciona el método de pago.
5. Selecciona el método de entrega.
6. Selecciona el método de envío.

**¿Cómo colaborar?**

Elige el tipo de donación que más te interesa y elige el dispositivo que quieres donar. Puedes hacer un regalo solidario como conexión o dispositivos directamente o a través de la tienda de nuestra web. También puedes hacer regalos personalizados o patrocinados. Nos encargaremos de entregarlo.

**Regalo conexión**  
Ayuda a las personas que no tienen acceso a Internet o a la telefonía móvil.

**Regalo dispositivos**  
Ayuda a las personas que no tienen acceso a dispositivos electrónicos como smartphones, tablets o ordenadores.

**Donar Tecnología**  
Ayuda a las personas que no tienen acceso a dispositivos electrónicos como smartphones, tablets o ordenadores.

**¿Nos ayudas?**  
Ellos ya han recibido su regalo solidario

Con este regalo solidario tecnológico estás dando la oportunidad a Jonás de poder tener entrevistas de trabajo online con privacidad en el hogar que comparte con más personas. Jonás es un nombre ficticio pero representa a todos aquellos chicos jóvenes que están formándose y se incluyen en procesos de acompañamiento social para su reciclaje profesional o la búsqueda de un primer empleo.

Con unos simples auriculares le damos la posibilidad de concentrarse en esa entrevista o en ese curso online sin tener que escuchar el ruido del sitio dónde vive.

Estos son los preciosos KIT que fabricamos con tu donación o regalo:

**30 años urdiendo el tejido social**  
Agrupos editó lo que hemos conseguido durante el 2011.

17884 PERSONAS DE ECONOMÍA SOCIAL  
13200 PERSONAS DE ECONOMÍA SOCIAL  
1901 PERSONAS DE ECONOMÍA SOCIAL  
761 PERSONAS DE ECONOMÍA SOCIAL

**Regalo Solidario Tecnológico: Auriculares con Micrófono para Jonás**  
9,00€

1 **Regalar**

Categoría: Auriculares

**Descripción** **¿Cómo hacer este regalo?** **Elige cuánto quieres o puedes regalar**

Con este regalo solidario tecnológico estás dando la oportunidad a Jonás de poder tener entrevistas de trabajo online con privacidad en el hogar que comparte con más personas. Jonás es un nombre ficticio pero representa a todos aquellos chicos jóvenes que están formándose y se incluyen en procesos de acompañamiento social para su reciclaje profesional o la búsqueda de un primer empleo.

Con unos simples auriculares le damos la posibilidad de concentrarse en esa entrevista o en ese curso online sin tener que escuchar el ruido del sitio dónde vive.

 <https://ticbank.larueca.org/>

# TicBank. Banco de Tecnología Solidaria

## ¿Qué es?

### Donar Dispositivos Tecnológicos

#### Contruyendo un futuro sostenible e igualitario

Si eres una empresa o un particular y quieres donar dispositivos informáticos: tablets, smartphones, pc de sobremesa nuevos o seminuevos, contacta con nuestro equipo.

Nos encargamos de la recogida de los mismos así como de su puesta en marcha para que no quede ningún tipo de dato personal ni software de usuario.

Tus dispositivos serán entregados a personas vulnerables con un entorno de software libre y tendrás, en todo momento, información de su uso y ciclo de vida.



#### Algunas empresas que ya han colaborado donando sus dispositivos tecnológicos

¿Quieres unirte a la lista de empresas colaboradoras?



**Addalia**  
Donación de dispositivos electrónicos  
<https://www.addalia.com/>

f in



**Fundación Accenture**  
Donación de dispositivos electrónicos  
<https://www.accenture.com/es-es/about/company/fundacion>

f X in



**LATAM Airlines**  
Donación de dispositivos electrónicos  
<https://www.latam.com/es-es>

f X in

1



Se pueden realizar dos tipos de donaciones.

**Las que hemos llamado "regalos"** en las que se puede regalar directamente desde nuestra tienda online tanto [conexión](#) como [dispositivos](#) para familias/personas participantes de la entidad u otras entidades.

**Las donaciones :** dónde tanto particulares como empresas pueden [donar dispositivos electrónicos](#) nuevos o seminuevos.

## TicBank. Banco de Tecnología Solidaria ¿Cómo funciona?



Antes de acceder al stock del banco de tecnología solidaria. Los equipos son revisados, limpiados (si lo necesitan) y puestos a punto por chicos y chicas en itinerarios **formativos de reparación de dispositivos electrónicos**.

De esta manera conseguimos:

1. Desarrollo y mejora de las habilidades técnicas
2. Fomento de la autoestima y el empoderamiento
3. Conciencia social y ambiental
4. Innovación y Creatividad



### Petición al TicBank

Pincha aquí para acceder al formulario de petición de dispositivo al ticBank



#### Petición de Dispositivos del TicBank



Dentro de nuestra apuesta por la apropiación tecnológica queremos que todas las personas que participan en la entidad no tengan frenos en su formación o capacitación por no poseer dispositivos. Por eso, pusimos en marcha nuestro TicBank, banco de tecnología solidaria. Como trabajador/a de la entidad puedes solicitar cualquier dispositivo (portátiles, ratones, auriculares...) que necesite tu participante. Siempre que se cumplan las condiciones y tengamos stock ¡Se lo prestaremos! Recuerda que el préstamo está condicionado por la firma de un compromiso por parte de la persona que recibe el dispositivo para cumplir unos objetivos pedagógicos que marcaréis de forma conjunta.

Consulta el stock de dispositivos que tienes a tu disposición haciendo clic aquí

Realiza tu petición rellenando el formulario

Nombre Y Apellidos De La Persona De La Entidad Que Realiza La Petición.

Correo Electrónico Corporativo

Nombre Y Apellidos De La Persona Que Recibirá El Dispositivo(S)

Proyecto / Centro De Referencia

Cuando un/a profesional de la entidad detecta que dentro de su proyecto existe una persona/familia que la carencia de dispositivos, conectividad etc, le supone una brecha o dificultad para poder seguir de manera adecuada en el itinerario de intervención, **pueden solicitar un dispositivos al banco de tecnología solidaria a través de la Intranet de la entidad.**

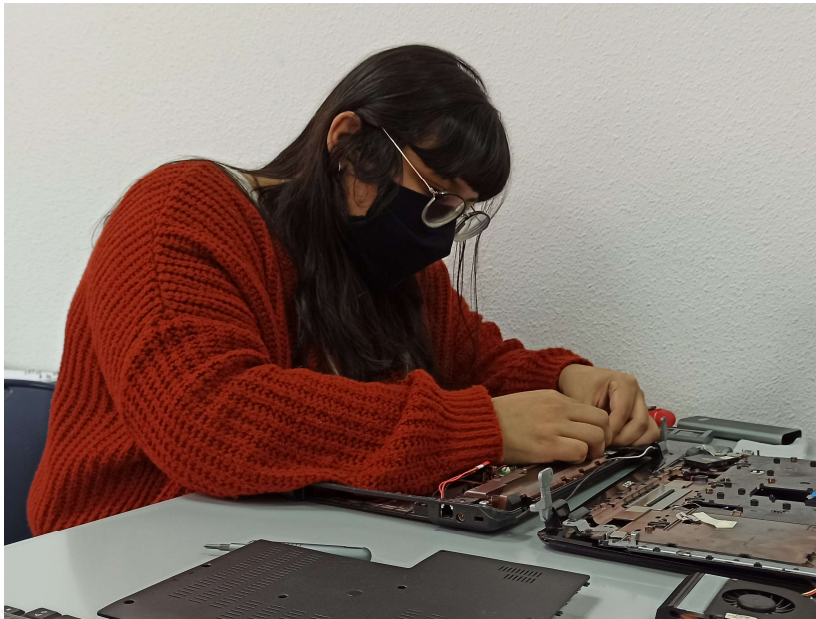
## TicBank. Banco de Tecnología Solidaria ¿Cómo funciona?



Se prepara entonces un **kit de entrega de dispositivo**. Dicha entrega se realiza a través de la fórmula de “préstamo”. Es decir, el uso del dispositivo se supedita a la **firma de un compromiso** de cumplimiento de objetivos que se pactan entre participante y profesional.

Se realiza un acompañamiento personalizado durante todo el proceso teniendo siempre a la persona profesional que ha solicitado el dispositivo como referente.

# 5



Una vez que la familia o persona ha alcanzado los objetivos planteados o ha dejado de necesitar el regalo o donación, éste es devuelto a la entidad.

**El dispositivo o conexión vuelve al «taller» para realizarle una nueva puesta a punto:** borrado de datos y software de usuario. Así la donación o regalo vuelve a entrar en el proceso, desde el principio, y pasará a una nueva persona o una familia.

## TicBank. Banco de Tecnología Solidaria ¿Cómo funciona?



Por otro lado, si el dispositivo no puede reutilizarse será reciclado de forma adecuada para poder también volver a incorporarse a la economía circular de forma sostenible.

En este caso con el apoyo de los chicos y chicas en el **itinerario formativo de Gestión de Residuos**

# 6

## TicBank. Banco de Tecnología Solidaria ¿Qué opinan ellos y ellas?



*R.A.P. Para poder llevar a cabo el curso de Atención al Cliente que desarrollamos en la entidad necesitaba el préstamo de un dispositivo. Con esta acción hemos conseguido que realice el curso en igualdad de condiciones al resto de compañeros/as*



*H.D.C. Es toda una luchadora. Sin formación previa y mamá de un peque de 4 años. Desde la entidad le ayudamos a que se forme a distancia para sacar un certificado de profesionalidad. Para poder conciliar su vida familiar y laboral con la formación necesita que esta sea online. Sin un dispositivo, esto hubiera sido imposible.*



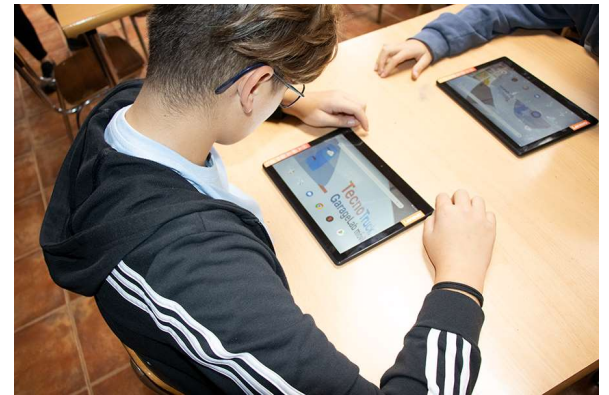
*A.E.M participa en el programa «Empleo Joven 3.0». A través del ticBank ha podido recibir el préstamo de un smartphone. Con él puede recibir llamadas, estar dentro del grupo del programa y mantenerse informado de las últimas noticias que sucedan en el mismo.*



# Cultura Digital para la Empleabilidad

Todas nuestras formaciones e itinerarios tanto socioeducativos como laborales incluyen elementos y competencias digitales. Nuestro objetivo es que las personas abran su mente a la digitalización e interioricen los beneficios que la tecnología puede aportarles. Es decir, nuestro fin no es que la persona adquiera competencias digitales básicas sino que haga de la tecnología una aliada para mejorar su calidad de vida.

Además, apostamos por ella como elemento diferenciador en nuestras formaciones. **Por ejemplo: conocer el uso de las PDA por parte de los/as futuros/as camareros/as, aplicaciones de registro de jornadas para carretilleros/as.**



## ACCESO

Tener equipos informáticos, componentes, multimedia, conexión a internet y conocimientos

**Banco Dispositivos**

## USO

Webs, software pre-instalados de los equipos y aplicaciones

**Préstamo**

## APROPIACIÓN

Hacerse con las condiciones de acceso y uso e integrarlas a nivel personal y profesional

**Cultura Digital**



# La Rueca Asociación

[larueca@larueca.info](mailto:larueca@larueca.info)

larueca.org

